

MONTHLY MEMBERSHIP PROGRESS REPORT

STANDORT GERMANY

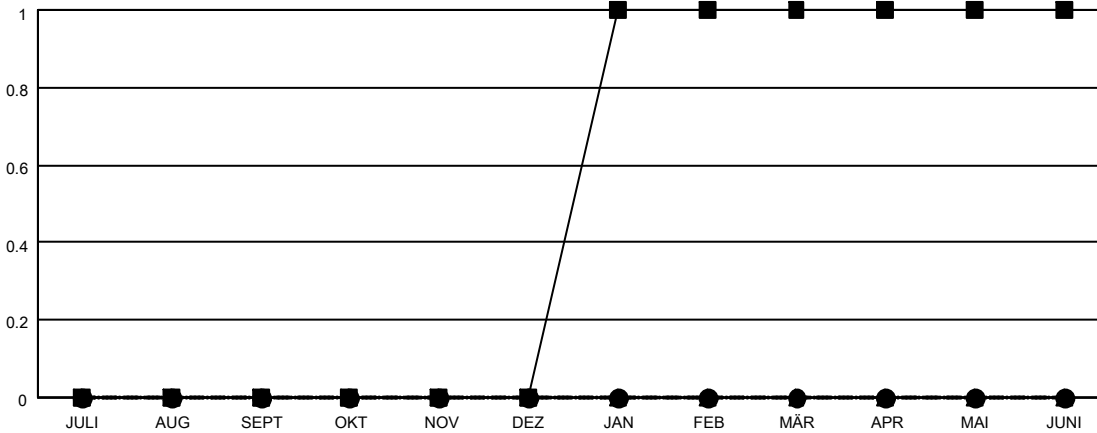
District 111SM

Results as of: 3/31/2021

| Clubs | | | |
|--------------------------|-----------------|------------|------------------|
| ERGEBNISSE FÜR 2020-2021 | | | |
| QUARTAL | ZIEL NEUE CLUBS | NEUE CLUBS | AUFGELOSTE CLUBS |
| JULI/AUG/SEPT | 0 | 0 | 0 |
| OKT/NOV/DEZ | 0 | 0 | 0 |
| JAN/FEB/MÄR | 1 | 0 | 0 |
| APR/MAI/JUNI | 0 | 0 | 0 |

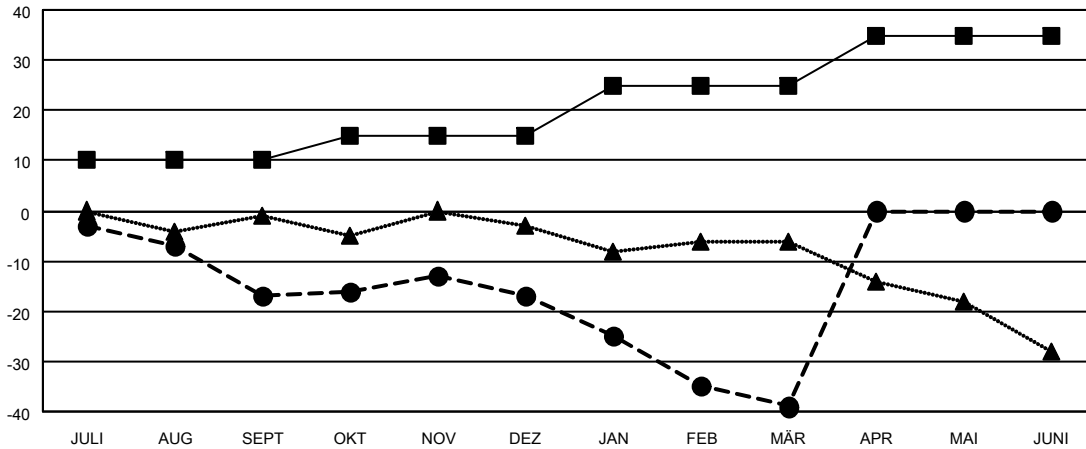
| Pro Mitglied | | | |
|--------------------------|--|---|---|
| ERGEBNISSE FÜR 2020-2021 | | | |
| QUARTAL | ZIEL FÜR DAS NETTO-MITGLIEDERSCHAFTSWACHSTUM | TATSÄCHLICHES MITGLIEDERSCHAFTSWACHSTUM | AKTUELLE ANZAHL ABGEMELDETER MITGLIEDER (einschließlich Transfermitglieder) |
| JULI/AUG/SEPT | 10 | 18 | 33 |
| OKT/NOV/DEZ | 5 | 18 | 18 |
| JAN/FEB/MÄR | 10 | 28 | 43 |
| APR/MAI/JUNI | 10 | 0 | 0 |

ZIELE UND TATSÄCHLICHE NEUE CLUBS KUMULATIV



-■- DIESJÄHRIGE ZIELE BEZÜGLICH NEUER CLUBS
 -●- TATSÄCHLICH NEUE CLUBS IN DIESEM JAHR
 -▲- TATSÄCHLICHE NEUE CLUBS IM VERGANGENEN JAHR

ZIELE UND TATSÄCHLICHE MITGLIEDER KUMULATIV



-■- ZIEL FÜR DAS NETTO-MITGLIEDERSCHAFTSWACHSTUM
 -●- TATSÄCHLICHES MITGLIEDERSCHAFTSWACHSTUM
 -▲- AKTUELLE MITGLIEDERZAHL DES LETZTEN JAHRES

| | | | |
|-------------------------|---|---|----------------|
| ABGEMELDETE CLUBS: 0 | 32 VON 95 CLUBS HABEN 1 ODER MEHR NEUE MITGLIEDER AUFGENOMMEN | <u>GESCHLECHTERVERTEILUNG</u> | |
| AUSGETRETENE MITGLIEDER | | MANN | 2,973 (85.65%) |
| VERSTORBEN | 35 | FRAU | 498 (14.35%) |
| CLUB AUFGELOST | 0 | GESAMTANZAHL DER MITGLIEDER IN EINER FAMILIENEINHEIT | |
| SONSTIGES | 56 | FAMILIENMITGLIEDER, DIE NUR DIE HÄLFTE DER INTERNATIONALEN BEITRÄGE ZAHL FN | |
| GESAMT | 91 | GESAMTANZAHL DER MITGLIEDER IN EINER FAMILIENEINHEIT | |
| | | 26 | |

[KLICKEN SIE HIER FÜR KUMULATIVE MITGLIEDERSCHAFTSDATEN](#)